

供給過剰なマンション・アパートに代わる新時代の賃貸経営術
西尾組のデザイナー戸建賃貸住宅

エコヴィレッジ松本
平成27年8月完成



全国実績2600棟を誇る「WILLSTYLE」
戸建て賃貸住宅No.1ブランドの安心感

ローコスト
ハイデザイン

2020年
省エネ基準対応

20年無結露保証
デコスドライ工法採用

人と環境にやさしい高性能住宅だから家賃が崩れません。
土地をそのまま保有しておくよりも、賃貸住宅を建築して相続税を減税。
分筆対応が可能なので、将来の相続対策としても最適です。
狭小地、変形地でも効率的に配置できる豊富なバリエーション。

西尾組のウィルスタイルには
土地活用の最先端ノウハウが凝縮されています。

お問い合わせ TEL:0545-71-2150

詳しくはホームページをご覧ください。

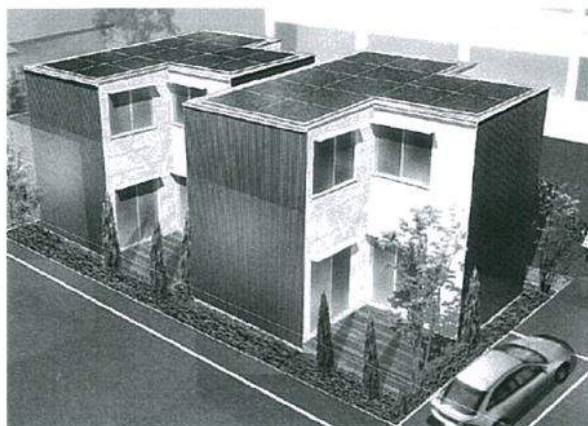
西尾組

検索

ホームページ <http://www.nishiogumi.com>

NISHIOGUMI

株式会社 西尾組 富士市入山瀬 2-2-6



厚原に建設予定の「エコヴィレッジ」

「エコヴィレッジ松本」が完成し現在は横割に建設中。今後は厚原にも建設を予定している。

8月に富士市松本に「エコヴィレッジ松本」が完成し現在は横割に建設中。今後は厚原にも建設を予定している。

最大の特徴は賃貸にもかかわらず注文住宅並みの高性能であること。断熱材に新聞紙を原料としたセルロースファイバーを使用。優れた断熱性能はもちろんだ、調湿・防音に秀で、壁体内無結露20年を保証。細菌やダニ・カビの繁殖を抑え、建物の構造材も長持ちし、住む人も長く快適に住まうことができる。

太陽光発電やウッドデッキ、パティオ(中庭)といった充実した設備で、豊かな暮らしが満喫できる。

株式会社 西尾組

賃貸でありながら高規格なデザインハウス
新居の購入を考えている人にとって、初期費用が安くメンテナンスの心配がない賃貸住宅は選択肢の1つに挙げられるだろう。「西尾組」が提案するのはこれまでの賃貸住宅の

概念をくつがえす、魅力あふれるデザイナーズハウス住宅「ウィルスタイル」だ。ガルバリウムとサイディングの調和がとれたキューブ型の外観はシンプルでスタイリッシュ。

富士市入山瀬2-2-6
TEL0545-71-2150
<http://www.nishiogumi.com/>