

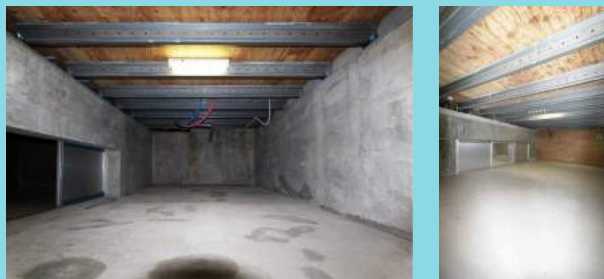
Receipt

床下は全て収納空間！ ルネス工法による 大収納マンション

床下空間を利用したルネスマンション
ならではの収納力。
1Fの4部屋は収納用地下室を備え、
普段使いのお部屋をより広くお使い頂
けます。



地下収納室を備えた 2LDK リノベーションマンション



New

水まわり設備新品
エアコンも新設しました。

築10年を迎え細かな修繕箇所も目立つよう
になりました。
今回は、より永くお住まいいただけるように
全面的なリノベーション工事を実施。
明るく清潔感ある空間を創り出しました。



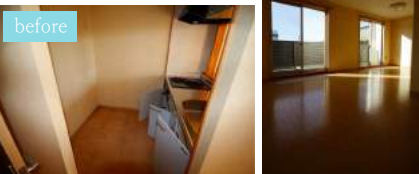
明るくナチュラルテイストにリノベーション

RC構造なので災害に強く、防音性も高く設計



駐車場2台無料(縦列)

リノベーション前の状態



物件概要：ルネス西武II 104号室/賃料67,000円 共益費3,000円 敷金・礼金0円・内装負担金120,000円
鍵交換費 10,800円・初回保証料35,740円 保険料18,000円(要2年)：間取り 2LDK+地下収納(LDK16.2帖・
洋室6.9帖・洋室5.5帖)：専有面積63.00㎡(*地下室含まず) 階数3回建/1階部分：築年月2006年12月
構造：RC造・駐車場縦列2台無料(追加は3000円・税別) ペット飼育不可 所在地：富士市厚原173
(入山瀬駅より徒歩10分)